

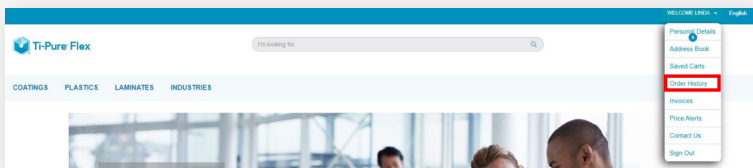
Wir stellen Ihnen heute **Track and Trace** auf dem Ti-Pure™ Flex Portal vor.

Echtzeit-Tracking mit einem Mausklick!

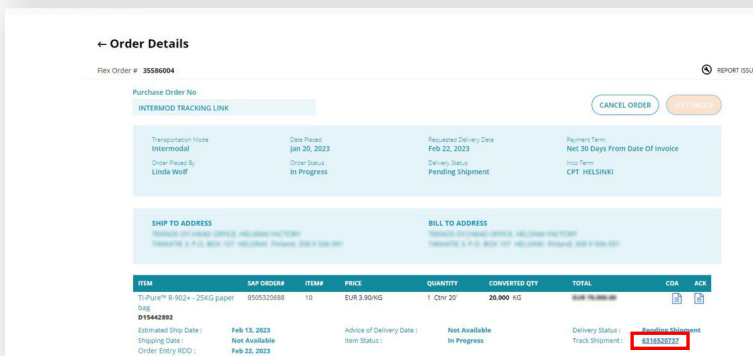
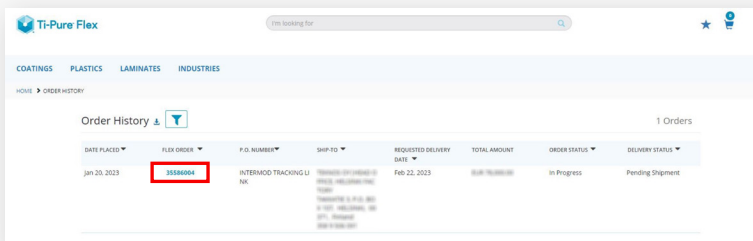
Wir freuen uns, im Portal Ti-Pure™ Flex eine neue Funktion ankündigen zu können: Track and Trace. Damit erhalten Sie einen besseren Überblick über den Standort und den Status Ihrer Bestellung. Diese hochmoderne Technologie erlaubt Updates zu Ihrer Sendung in Echtzeit – ob Sie sich nun mitten auf dem Ozean oder in der Nähe Ihres Standorts befindet. Damit erhalten Sie in Echtzeit genauere Informationen zum Lieferdatum und zum Auftragsstatus, sofern diese zur Verfügung stehen.

Und so öffnen Sie Track and Trace

- 1 Loggen Sie sich in das Ti-Pure™ Flex Portal ein und klicken Sie oben auf der Startseite auf Ihren Namen
- 2 Klicken Sie auf Bestellverlauf



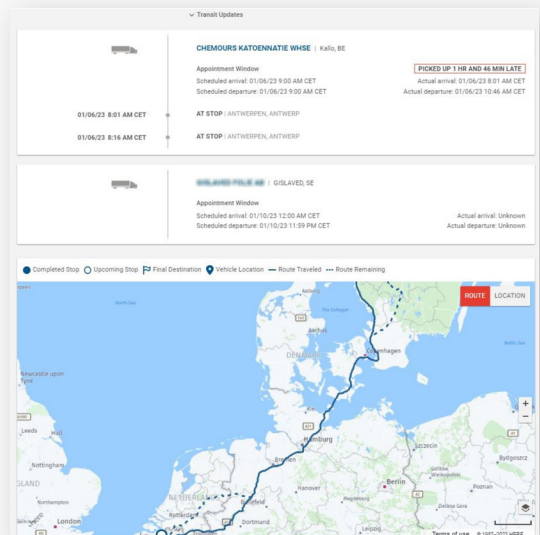
- 3 Suchen Sie die Bestellung, zu der Sie die Tracking-Informationen sehen möchten, und klicken Sie dann auf das Link mit der Tracking-URL



Lassen Sie uns wissen, wie Sie das finden!

Beachten Sie bitte, dass es sich bei dieser Funktion derzeit um eine Beta-Version handelt, die noch in der Entwicklung ist. Tracking-Links stehen ggf. noch nicht für alle Ziele zur Verfügung. Wir überwachen laufend die Leistungen dieser Funktion und nehmen ggf. Aktualisierungen vor. Wir freuen uns über jedes Feedback.

Klicken Sie bitte **hier**, um in einem Fragebogen Ihr Feedback abzugeben. Dies dauert nur eine Minute.



Track and Trace - was ist das?

Sie können jetzt Informationen zur Sendungsverfolgung für Ihre Bestellung abrufen. Diese Technologie auf dem aktuellen Stand erlaubt die Verfolgung Ihrer Sendung in Echtzeit - ob Sie sich nun mitten auf dem Meer oder ganz in der Nähe Ihres Standorts befindet.

Was für Bestellungen werden verfolgt? Wo?

- Die Verfolgung auf dem Seeweg wird weltweit angeboten
- Die Verfolgung auf der Straße/per Lkw wird in Nordamerika und Europa weltweit angeboten

Wann wird Track and Trace auf der Straße/per Lkw in anderen Regionen angeboten?

Wir planen derzeit nicht, Track and Trace von Lkw auf weitere Regionen auszudehnen. Wenn/falls sich dies ändert, werden wir Sie natürlich darüber informieren.

Wo kann ich Track and Trace abrufen?

- Klicken Sie oben auf der Homepage auf Ihren Namen und wählen Sie den Bestellverlauf aus
- Klicken Sie auf die Bestellung, zu der Sie die Tracking-Informationen sehen möchten, und klicken Sie dann auf den Link mit der Tracking-URL

Wann beginnt die Verfolgung auf dem Seeweg?

Die Verfolgung auf dem Seeweg beginnt mit der Zuweisung einer Container-ID. Die Bestellungen werden nicht von unseren Werken bis zum Hafen verfolgt

Was bedeutet „Beta-Version“?

Dies bedeutet, dass sich das Tool noch in der Entwicklung befindet. Tracking-Links stehen ggf. noch nicht für alle Ziele zur Verfügung.

An wen soll ich mich wenden, wenn ich hinsichtlich *Track and Trace* eine Frage oder Probleme damit habe?

- Wenn Sie Flex-Kunde sind, wenden Sie sich bitte an die weiter unten angegebene E-Mail-Adresse für Ihre Region:
 - Nordamerika: tipure.flex.na@chemours.com
 - Europa, Naher Osten und Afrika: tipure.flex.emea@chemours.com
 - Lateinamerika: tipure.flex.la@chemours.com
 - Region Asien-Pazifik (außer China): tipure.flex.apx@chemours.com
 - Großchina: tipure.flex.gc@chemours.com

Wie sind die Definitionen und Datenquellen für Überseetransporte?

- Gate out empty (Container leer am Tor): Empty container picked up (Container leer abgeholt)
- Gate in full (Container voll am Tor): Full container returned to port (Container voll zurück im Hafen)
- Load (Ladung): Loading time on the vessel (Ladezeit auf dem Schiff)
- Abfahrt von der Haltestelle: geschätztes und tatsächliches Ablegedatum vom Versandhafen (wird in Echtzeit anhand der Satelliteninformationen des Schiffs erfasst).
- Ankunft an der Haltestelle: Ankunft im Zielhafen (voraussichtlich, planmäßig und tatsächlich)
 - Voraussichtliches Ablegedatum (ETD): anhand des von der Reederei angegebenen ETD und des Echtzeit-Fahrplans des Schiffes
 - Voraussichtliches Ankunftsdatum: berechnet mit Hilfe einer KI oder anhand des „Datums des Kapitäns“
 - Geplantes Ankunftsdatum (Geplant) = anhand von Angaben der Reederei. Wenn das Schiff von mehreren Reedereien betrieben wird, wird das Datum jeder Reederei nur auf Containerebene angezeigt
- Löschung: geplante, geschätzte und tatsächliche Containerentladung
- Gate out full: Container wird am Zielterminal abgeholt

Wie sind die Definitionen und Datenquellen für Lkw-Transporte?

- Planmäßige Ankunft/Abfahrt im Ursprungslager: Anhand des im TMS festgelegten Abholtermins (Zeitraum) des Spediteurs. Falls kein Datum angegeben wurde, ist das angezeigte Datum das Datum der von SAP geplanten Ankunft und Abfahrt
- In Transit: Alle 15 Minuten in Echtzeit aktualisiert
- Planmäßige Ankunft beim Kunden/Abfahrt vom Kunden: Anhand des von SAP geplanten Liefertermins
- Geschätzte Ankunftszeit: anhand von einer Reihe von Variablen, einschließlich Verkehr, Wetter, der gewählten Route usw.
- Tatsächliche Ankunft beim Kunden: anhand des Echtzeit-Standortes; Ankunft wird ausgelöst, wenn der aktuelle Standort mit dem geographischen Gebiet übereinstimmt
- Tatsächliche Abfahrt beim Kunden: anhand des Echtzeit-Standortes; die Abfahrt wird ausgelöst, wenn der aktuelle Standort erstmalig außerhalb des geographischen Gebietes liegt